



MAIRIE
3 rue de l'École
67270 HOHFRANKENHEIM
Tel: 03 88 91 71 63

E-mail: mairie.hohfrankenheim@payszorn.com
Web: <http://hohfrankenheim.payszorn.com>

Hohfrankenheim Le 14 mai 2020

Madame, Monsieur,

Afin d'assurer dans les meilleures conditions sanitaires possibles la reprise des activités des commerces, des établissements scolaires et des services, la disponibilité de masques de protection pour l'ensemble des Bas-Rhinois sera essentielle. Dans cette perspective, la commune de Hohfrankenheim, la Communauté de Communes du Pays de la Zorn, le Conseil Départemental du Bas-Rhin et l'AMBR se sont associés pour vous équiper de deux masques de protection en tissu lavables.

Nous pouvons aujourd'hui vous remettre pour le premier lot de cette dotation (30%), 2 masques seulement par foyer (1 en cas d'habitant unique). Les anciens et nouveaux conseillers municipaux seront livrés uniquement lors de la seconde distribution. L'engagement du Département est de fournir 2 masques par habitant ; nous attendons par conséquent une seconde livraison devant permettre de fournir le complément.

Ce masque, réutilisable une trentaine de fois, vise à vous protéger individuellement et collectivement, en filtrant de 70 à 80 % des particules émises par la personne qui le porte : il est donc un complément de protection et son utilisation doit se faire dans le strict respect des mesures barrières et de distanciation sociale.

Continuez à prendre soin de vous.

Le Maire Alain Hurstel

Avec le concours :



+++++

Masques réalisés par un groupe de volontaires de la commune

Comme nous avons anticipé une livraison « partielle » des masques du Département, nous avons sollicité quelques volontaires pour réaliser des masques en tissu en complément de cette première distribution. Pour les personnes qui souhaitent s'en procurer, il est possible d'en retirer **1** dans la limite des 80 disponibles :

Lundi 18 mai de 16h à 19h à la salle communale.



LE PORT DU MASQUE

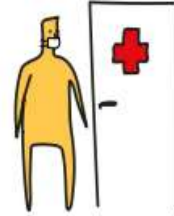
Quand le porter?



Quand on sort à l'extérieur...



ou dans les transports en commun...



ou si vous allez rencontrer des gens.

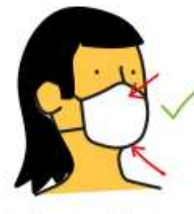
Comment le porter?



Se laver les mains...



puis mettre les ficelles derrière les oreilles...



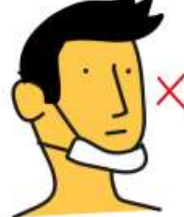
en prenant soin de couvrir le nez et le menton.



Attention à ne pas toucher le masque...



à l'enlever (même partiellement)...



ou à se gratter dessous.

Comment le retirer et le laver?



Au bout de 4 heures...



retirer le masque par les ficelles...



puis le glisser dans un sac...



et se laver les mains.



Laver en machine à 60°C pendant 30 minutes.



Sécher à chaud puis repasser à la vapeur.